

OFFICE
DE TOURISME
**CŒUR DE
BASTIDES**



GÎTE LES PIERRUS - VILLERÉAL - COEUR DE BASTIDES

GÎTE LES PIERRUS - VILLERÉAL

Location de vacances pour 4 personnes située à
Villereal, proche des Bastides et du Périgord

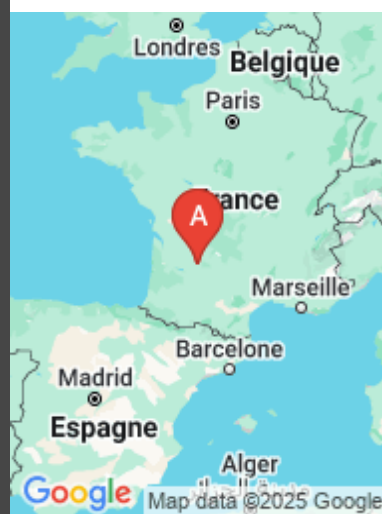
<https://lespierrus-villereal.fr>

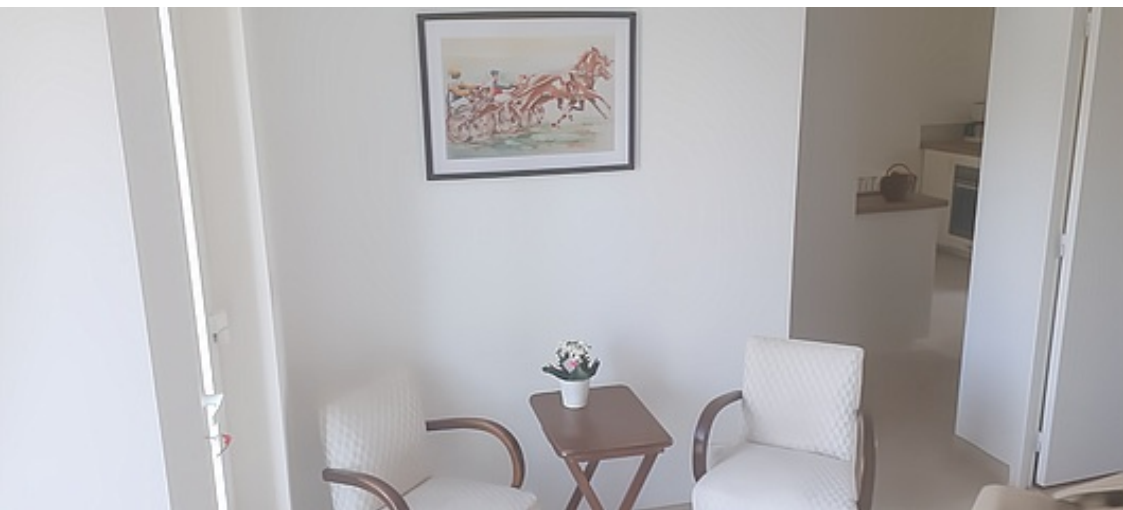


Marie et Bruno MÉMIN

+33 6 61 85 69 09

A Gîte Les Pierrus - Villeréal : 421 Route de Perry 47210 VILLEREAL





Gîte Les Pierrus - Villeréal



Maison



4

personnes



2

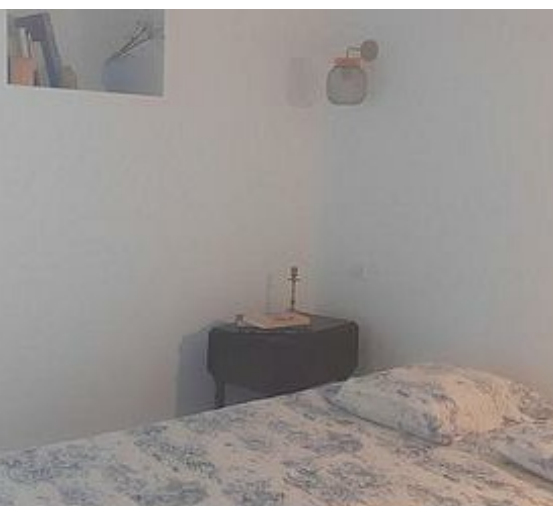
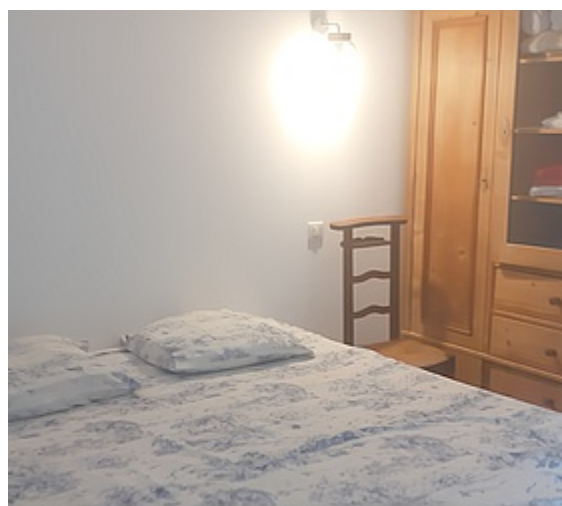
chambres



80

m²

Marie et Bruno vous accueillent dans leur gîte de Perry ! Frontalier du Périgord et de ses bastides, châteaux, vignobles et champignons. Pied à terre idéal pour partir découvrir notre belle région ou tout simplement se reposer. Les commerces et services essentiels sont accessibles à Villeréal (2 km), bastide classée parmi les « Plus Beaux Villages de France » et classée à la 3ème place lors de l'édition 2024 du "Village Préféré des Français". Il est facile de s'y rendre à pied, un sentier de randonnée passe à proximité de la propriété. Le gîte peut héberger 4 pers., fraîchement rénové, bien équipé et aménagé avec goût. Les propriétaires vivent juste à côté et le terrain est suffisamment grand pour préserver l'intimité de chacun. L'espace extérieur et son cadre bucolique ainsi que la piscine raviront sans aucun doute les petits comme les grands



Pièces et équipements

<i>Chambres</i>	Chambre(s): 2 Lit(s): 3	dont lit(s) 1 pers.: 1 dont lit(s) 2 pers.: 2
<i>Salle de bains / Salle d'eau</i>	Salle de bains avec douche Salle(s) d'eau (avec douche): 1	Sèche serviettes
<i>WC</i>	WC: 2	
<i>Cuisine</i>	Cuisine Combiné congélation Four à micro ondes Réfrigérateur	Four Lave vaisselle
<i>Autres pièces</i>	Salon	Terrasse
<i>Media</i>	Wifi	
<i>Autres équipements</i>	Lave linge privatif	
<i>Chauffage / AC</i>	Chauffage Climatisation	
<i>Exterieur</i>	Abri couvert Cour Terrain non clos	Barbecue Salon de jardin
<i>Divers</i>		

Infos sur l'établissement



Communs

A proximité propriétaire
Habitation indépendante

Entrée indépendante



Activités



Réseaux

Accès Internet
WIFI
Parking



Stationnement



Services



Extérieurs

Piscine partagée

A savoir : conditions de la location

<i>Arrivée</i>	à partir de 17h
<i>Départ</i>	10h au plus tard
<i>Langue(s) parlée(s)</i>	
<i>Annulation/Prépaiement/Dépot de garantie</i>	
<i>Moyens de paiement</i>	Chèques bancaires et postaux Virement bancaire
<i>Ménage</i>	
<i>Draps et Linge de maison</i>	
<i>Enfants et lits d'appoints</i>	Lit bébé
<i>Animaux domestiques</i>	Les animaux ne sont pas admis.

Tarifs (au 08/02/25)

Gîte Les Pierrus - Villeréal

Précision : le tarif nuitée s'entend pour un minimum de 3 nuits. Tarif dégressif possible selon la demande : nous contacter.

Tarifs en €:	Tarif 1 nuit en semaine (L, M, M, J, D)	Tarif 1 nuit en weekend (V ou S)	Tarif 2 nuits weekend (V+S)	Tarif 7 nuits semaine
du 01/01/2025 au 14/06/2025	120€	120€		700€
du 14/06/2025 au 30/08/2025				800€
du 30/08/2025 au 31/12/2025	120€	120€		700€

Mes recommandations

Expériences et Découverte

Balades et Sentiers

OFFICE DE TOURISME COEUR DE BASTIDES
COEURDEBASTIDES.COM

OFFICE
DE TOURISME
**COEUR DE
BASTIDES**



Les Marcheurs Villeréalais et du Haut Agenais

+33 5 53 49 07 99

Office de Tourisme Place de la Halle

1.6 km

VILLERÉAL



Les Marcheurs Villeréalais organisent des sorties régulières de 9 à 12 km le week-end. Dans une ambiance conviviale, vous partirez à la découverte des sentiers balisés du Pays Villeréalais mais aussi du Lot-et-Garonne et de la Dordogne. Chaussures de randonnées obligatoires. (Pour des raisons de sécurité, les chiens ne sont pas acceptés). Nous sommes affiliés à la Fédération Française de Randonnée Pédestre. Le programme des sorties est disponible sur le site internet de l'Office de Tourisme Coeur de Bastides et sur ses guides animations mensuels .



Hippodrome du Pesquié Bas - Société des courses de Villeréal

+33 5 53 40 86 82 +33 6 40 83 36

64

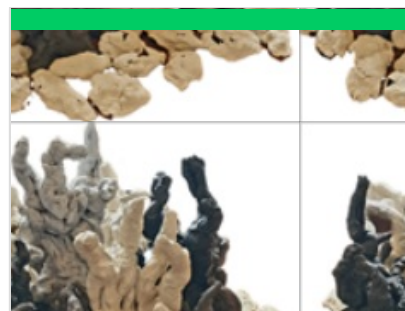
Route d'Issigeac

1.6 km

VILLERÉAL



Dans le nord du Lot-et-Garonne et au confins du Périgord, situé en bordure du Dropt dans un cadre champêtre, l'hippodrome de Villeréal est un des plus populaires du Sud Ouest. L'anneau villeréalais est le théâtre d'un meeting estival et nocturne qui accueille un large public. Proposant des courses de trot très relevées sur une piste rapide, il attire en plus de la population locale et des touristes, bon nombre de turfistes venant de toute la région mais aussi des régions voisines. La Société Hippique de Villeréal a fait le pari il y a quelques années de développer la restauration. En bord de piste, deux halles peuvent ainsi abriter des centaines de personnes pour partager un repas convivial, passer une agréable soirée en famille et faire découvrir le monde des courses à ceux qui ne le connaissent pas.



Cécile Laissus, artiste sculpteur - art contemporain

+33 6 81 04 07 30

22 Rue Armand Fallières

<https://cecilelaissus.jimdofree.com/>

1.0 km

VILLERÉAL



" Jouer avec la matière, faire surgir la forme, lui donner volume et mouvement jusqu'à lui donner sa propre expression. J'aime l'instant ou le matériau pétri, modelé, torturé, caressé acquière la vie, transmet l'émotion. Lorsque mes mains tordent le fil, le grillage, mes sculptures cherchent l'équilibre et invitent au déséquilibre, c'est la légèreté, la transparence. Mais lorsque mes mains plongent dans l'argile, c'est l'expérience du toucher, du contact, des sensations physiques. Minérales ou végétales, les matières que je travaille m'emmènent dans leur propre univers. Je m'y laisse transporter, balloter, comme au cours de mes voyages, sûre d'être en espace de liberté " Cécile LAISSUS



La Table de l'Europe - Le Lounge

+33 5 53 36 00 35

1 place Jean Moulin

<https://europe-villereal.com/le-lounge>

1.4 km

VILLERÉAL



Le Lounge, un lieu caché au sein de la Table de l'Europe dont l'accès se fait par la Rue Mirabeau ! Venez profiter de l'ambiance cosy de notre Lounge Bar ! Dégustez nos cocktails maison accompagnés d'une planches tapas, d'assiettes à partager et des délicieux desserts de notre pâtissier Julien ! Notre Barman vous fera découvrir son savoir faire ! Découvrez notre riche sélection de vins et champagnes ! Nous organisons également des soirées Concerts et vous offrons la possibilité de privatiser le Lounge pour vos événements privés ou professionnels.

La Table de l'Europe

+33 5 53 36 00 35

1 place Jean Moulin

<http://www.europe-villereal.com>

1.4 km

VILLERÉAL



La cuisine : depuis le 12 Avril 2019, votre cheffe Anaïs Teynié, et votre pâtissier Julien Auroux, réalisent à la Table de l'Europe, une cuisine de l'essentiel qui veille à préserver jusqu'à l'assiette la saveur véritable de produits frais et locaux. Chaque plat révèle l'authenticité du produit autour duquel il est construit. Une incursion culinaire inédite mariant saveurs traditionnelles et contemporaines.... La carte : une carte aux multiples ingrédients, en phase avec la cuisine dans le sens où elle se concentre uniquement sur les produits. Une première composition plus courte, dans un format adapté au temps du déjeuner le menu Prélude , puis une déclinaison du menu Signature en 3 ou 4 temps au Menu Découverte en 5 temps en passant par le menu Dégustation servi en Carte Blanche à 7 temps

Mes recommandations (suite)

Expériences et Découverte

Balades et Sentiers

OFFICE DE TOURISME COEUR DE BASTIDES
COEURDEBASTIDES.COM

OFFICE
DE TOURISME
**COEUR DE
BASTIDES**



Circuit Terra Aventura : Cent pur-sang Royale !

+33 5 53 36 40 19

<https://www.terra-aventura.fr>

1.7 km
VILLERÉAL



Terra Aventura, c'est une balade originale, une chasse aux trésors qui permet de découvrir le territoire, le patrimoine local et des anecdotes, tout en jouant. Munie de l'appli mobile ou de la feuille de route, la famille part pour l'aventure. Avec des indices à relever, des énigmes à résoudre et un trésor à chercher, les petits et les grands choisissent d'explorer la forêt, les villes, les villages... avec l'excitation de trouver le Graal : les Po'z. Ces petits personnages à fort caractère qui peuplent l'univers de "Terra Aventura", vous guident et leurs badges sont à collectionner. Cet univers fantastique permet de partager des moments privilégiés en famille à la rencontre de lieux souvent insolites. Parcours de 1 km ; durée 1h ; 9 énigmes à trouver. Terr'aventuriers ! Prêts pour une nouvelle découverte ? Zahan vous attend !



Station Bee's Villereal - Location de vélos

+33 6 26 61 80 85

3 Chemin de Glady

<https://www.stationsbees.com/stations/>

1.8 km
VILLERÉAL



Location de vélos électriques pour adultes et enfants (route, VTT, remorque, vélos suiveurs, sièges enfant) mais aussi vélos adaptés aux handicaps. Organisation de sorties thématiques, séjours itinérants.



Circuit de la Bastide Royale - Villereal

Place de la Halle

<https://www.tourisme-lotetgaronne.com/>

1.5 km
VILLERÉAL



Dans un paysage de polyculture associant élevage de canard gras du Sud-Ouest, vergers de pruniers et de noisetiers, champs de céréales et prairies où paissent chevaux et Blondes d'Aquitaine, vous roulez de Villereal en villages. Entre des haltes gourmandes dans les fermes ou curieuses à l'observatoire des oiseaux du lac du Brayssou, vous découvrirez des églises romanes, des châteaux, des pigeonniers mais aussi un patrimoine insolite : maisons à empilages et maisons brassières.



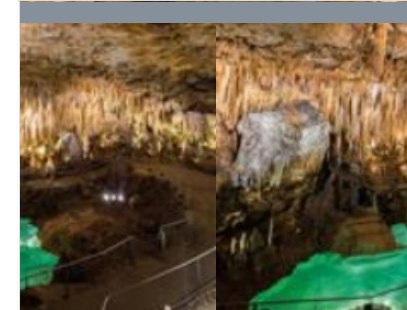
Vallée de Gavaudun

+33 5 53 40 82 29

12.9 km
GAVAUDUN



Classée site naturel dans son ensemble depuis 1999, cette vallée creusée par la Lède vaut le détour. Dans un décor de rochers escarpés, de coteaux boisés, on peut y découvrir une multitude d'endroits magiques : le Château de Gavaudun, les villages de Lacapelle Biron et Saint Avit mais aussi des grottes et abris naturels, l'église romane de Laurenque, les vestiges de l'abbaye bénédictine voisine ou bien encore de nombreux moulins et forges le long de la rivière Lède.



Gouffre de Proumeyssac

+33 5 53 07 27 47# +33 5 53 07 85 85

Route de Proumeyssac

<https://www.gouffre-proumeyssac.com>

31.9 km
AUDRIX



Baptisé « Cathédrale de cristal », Proumeyssac est aujourd'hui la plus grande cavité aménagée du Périgord. 2 Nouveaux sons et lumières - Mapping à 360° : en 2019 le Gouffre de Proumeyssac a été le premier site souterrain en France à utiliser un éclairage avec du « mapping 3D » pour sublimer une cavité. Ciblée jusque là sur une partie du Gouffre, cette technologie tant appréciée du public sera désormais déployée sur l'ensemble du décor naturel de la « Cathédrale de Cristal ». Le visiteur vivra ainsi une expérience unique dans cet univers minéral au rythme des éblouissants sons et lumières. Comme au siècle dernier, spectaculaire et originale, l'option visite avec descente en nacelle permet de vivre une expérience hors du commun (11 personnes). Le vaste parc libre et gratuit, réservé à nos visiteurs, dispose d'un espace ludo-pédagogique sur le monde souterrain.

Mes recommandations (suite)

Expériences et Découverte

Balades et Sentiers

OFFICE DE TOURISME COEUR DE BASTIDES
COEURDEBASTIDES.COM

OFFICE DE TOURISME
COEUR DE BASTIDES



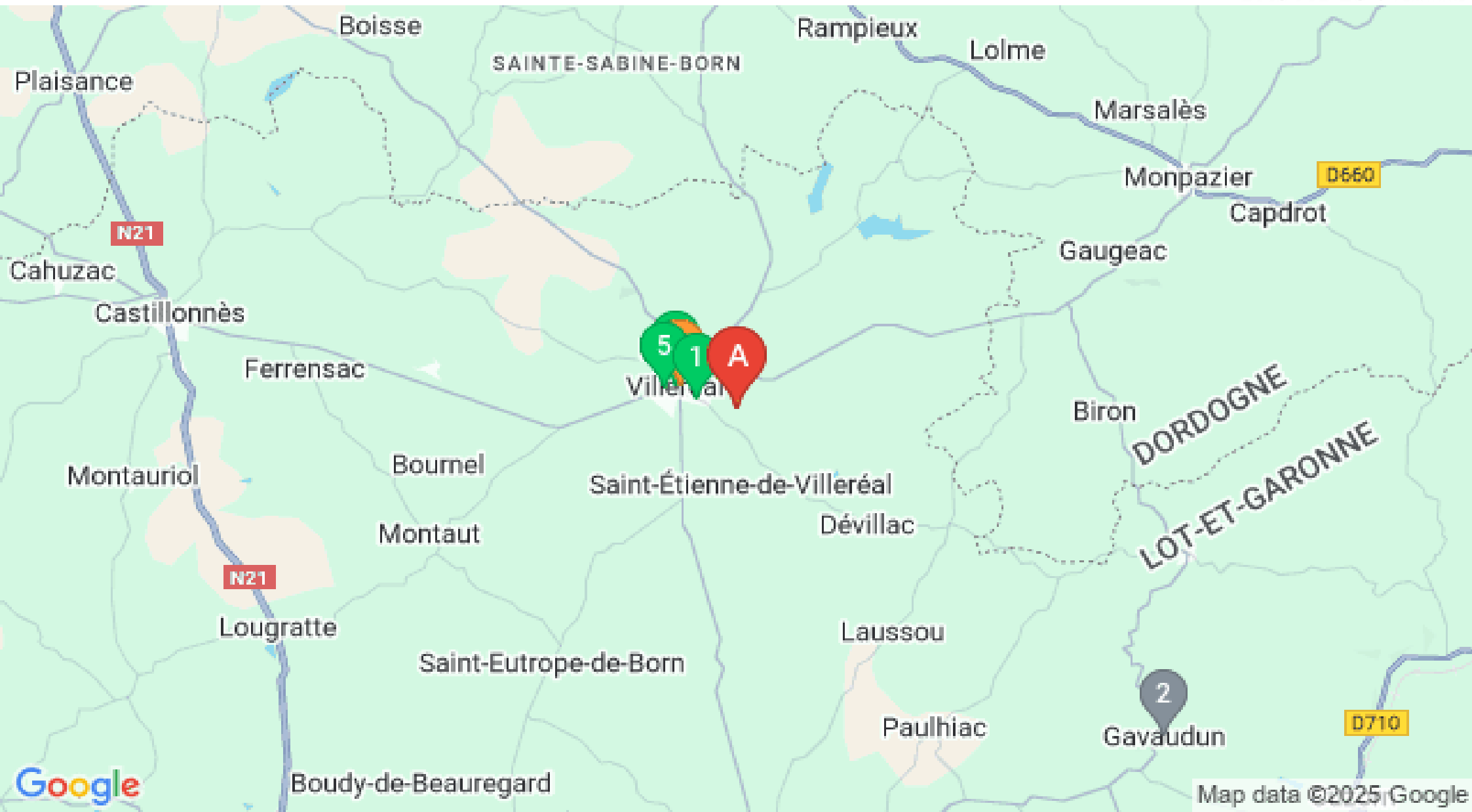
Map data ©2025

Mes recommandations (suite)

Expériences et Découverte

Balades et Sentiers

OFFICE DE TOURISME COEUR DE BASTIDES
COEURDEBASTIDES.COM



: Restaurants : Activités et Loisirs : Nature : Culturel : Dégustations

Map data ©2025 Google